



Projet BIOBEROS

La biodiversité fonctionnelle des rosiers

RAVAGEURS



De gauche à droite : Pucerons (*Macrosiphum rosae*, *Macrosiphum euphorbiae*), larve de cicadelle, chenilles, tenthrède

Auxiliaires PARASITOÏDES

Hyménoptères parasitoïdes (momies dorées ou noires)



De gauche à droite : Momie de *Praon sp.*, momie dorée, momie noire, hyménoptère adulte

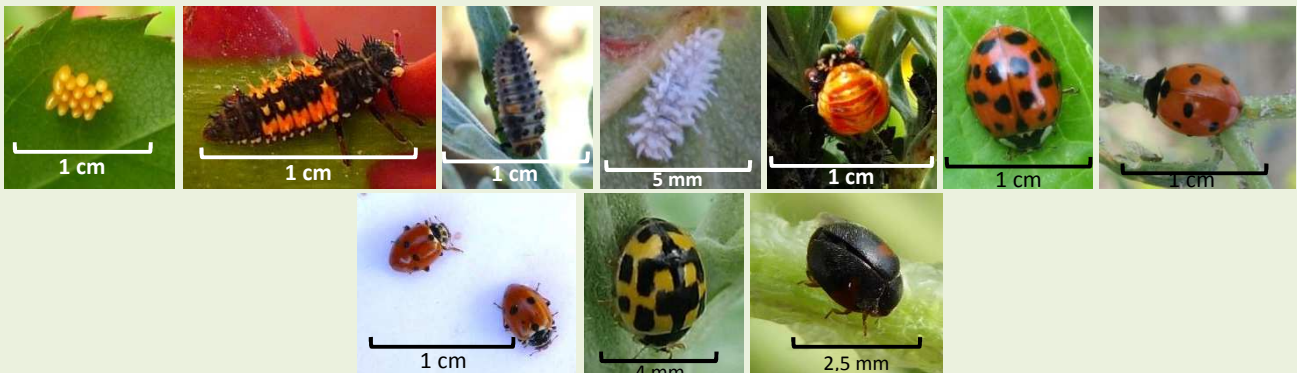
Auxiliaires PREDATEURS

Syrphes



De gauche à droite : Œuf de syrphe, larves de syrphes, trace de syrphe, pupe et adulte de syrphe

Coccinelles



De gauche à droite : Ponte, larve d'*Harmonia axyridis*, larve de *Coccinella septempunctata*, larve de *Scymnus*, nymphe, adulte *Harmonia axyridis*, adulte *Coccinella septempunctata*, adulte *Hippodamia variegata*, adulte *Propylea 14-punctata*, adulte *Scymnus sp.*

Chrysopes



Œuf, larve et adulte

Hémérobes



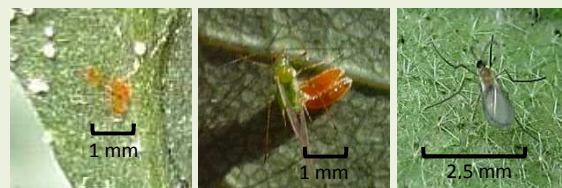
Larve et adulte

Punaises prédatrices



Larves, adulte *Anthocoris*, adulte *Orius*

Cécidomyies prédatrices



Œufs, larves et adulte

Forficules



Forficule mâle

Araignées

